

ALKIS-, ATKIS- UND LASERSCANN-DATEN



Das Land NRW stellt seit Jahren ATKIS-, ALKIS- sowie Laserscann-Daten für Oberflächen- und Geländemodelle zur Verfügung. Diese Daten stellen für eine Vielzahl von GIS-Projekten (z.B. Windkraftplanung, Sichtanalysen, Renaturierungsprojekte, Stadtplanung, etc.) eine essentielle Datenquelle dar und sind für viele hochpräzise Analysen unverzichtbar. Die Daten stehen seit dem 01.01.2017 als Open Data frei zur Verfügung. Eine einfache Nutzung der Daten gestaltet sich schwierig, da die Daten

- extrem groß sind (oft mehrere 100 GB)
- in nicht direkt verwendbaren Formaten vorliegen (z.B. NAS)
- die Daten wichtige Attribute nur in codierter Form aufweisen (z.B. Wohnhaus = Code 1010)
- keine oder nur eingeschränkte Symboldateien für GIS mitgegeben werden

Die GIS-Akademie hat diesen Datenbestand aufwendig für Sie aufbereitet und für die Nutzung in Geographischen Informationssystemen so optimiert, dass sie nun sehr einfach und ohne Vorkenntnisse effizient nutzbar sind.



ALKIS- / ATKIS-DATEN

In diesem Zusammenhang bietet die GIS-Akademie Ihnen folgende drei Produkte an:

ALKIS-DATEN

ALKIS-Daten stellen die kleinräumigste flächenhafte vektorielle räumliche Informationsbasis dar. Zu den inhaltlichen Highlights gehören die Flurstücks- und Gebäudeinformationen (inkl. Nutzung). Des Weiteren finden sich in den Daten reichhaltige Vermessungsinformationen sowie mannigfaltige Aussagen zur Flächennutzung.

Die Daten werden momentan halbjährlich aktualisiert. Die GIS-Akademie bietet Ihnen diese Daten mit folgenden Verbesserungen an:

Formate: Esri File-Geodatabases und Shapefiles.

Attribute: Sowohl die Dateinamen, als auch alle codierten Attribute, wurden um Klartextinformationen ergänzt. Gebäude wurden mit Hausnummern und Straßen mit Namen ergänzt.

Darstellung: Es liegen für die File-Geodatabases Layerdateien und MXDs mit einer komplexen und ansprechenden Symbolik sowie Beschriftungen vor. Für die Shapefiles gibt es ergänzend QGIS-Symboldateien.

ATKIS-DATEN

ATKIS-Daten repräsentieren im Vergleich zu den ALKIS-Informationen eine etwas gröbere räumliche Detailebene. In ihnen finden sich aber wesentliche Komplementärinformationen zu ALKIS. So enthalten sie insbesondere oft aktuellere Flächennutzungsdaten, zusätzliche infrastrukturelle Merkmale sowie erweiterte landschaftliche Raumbeschreibungen.

OBERFLÄCHEN- UND GELÄNDEMDELLE

Die Daten werden momentan halbjährlich aktualisiert. Die GIS-Akademie bietet Ihnen diese Daten mit folgenden Verbesserungen an:

Formate: Esri File-Geodatabases und Shapefiles.

Attribute: Sowohl die Dateinamen, als auch alle codierten Attribute, wurden um Klartextinformationen ergänzt.

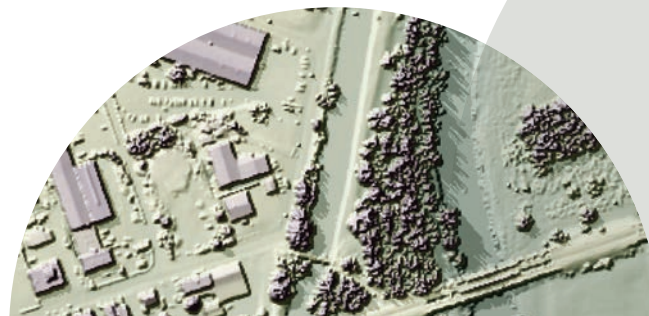
Darstellung: Es liegen für die File-Geodatabases Layerdateien und MXDs mit einer komplexen und ansprechenden kartographischen Symbolik sowie Beschriftung vor. Für die Shapefiles gibt es ergänzend QGIS-Symboldateien.

OBERFLÄCHEN- UND GELÄNDEMDELLE MIT EINEM METER AUFLÖSUNG

Die moderne Landesvermessung erstellt Digitale Oberflächenmodelle (Modelle der Erdoberfläche inkl. Vegetation und Gebäude) sowie Digitale Geländemodelle (Modelle der Erdoberfläche exkl. Vegetations- und Gebäudehöhen). Die Daten liegen originär als punkthafte Messungen vor.

Die GIS-Akademie bietet Ihnen diese Daten mit folgenden Verbesserungen an:

Format: Die Daten liegen als fertig interpolierte TIF-Dateien (aus Performance Gründen auf jeweils 1km² gekachelt) vor.



PREISE

ALKIS-DATEN

Die Datensätze können entweder für einzelne Kreise oder ganz NRW erworben werden.

Die Kosten stellen sich wie folgt dar:

ein Kreis:	100,- €
ganz NRW:	1.500,- €

Aktualisierungskosten für Bestandskunden:

ein Kreis:	80,- €
ganz NRW:	500,- €

ATKIS-DATEN

Kunden, die ALKIS-Daten für ganz NRW erwerben, erhalten die ATKIS-Daten kostenlos. Möchte man hingegen die ATKIS-Daten zusätzlich zu Einzelkreisen oder separat erwerben, fallen folgende Kosten an:

ganz NRW:	200,- €
------------------	---------

Aktualisierungskosten für Bestandskunden:

ganz NRW:	100,- €
------------------	---------

OBERFLÄCHEN- UND GELÄNDEMDELLE MIT EINEM METER AUFLÖSUNG

Oberflächen- und Geländemodelldaten werden grundsätzlich zusammen verkauft. Sie können entweder für ganz NRW oder für einzelne Gemeinden erworben werden. Die Kosten hierfür betragen:

eine Gemeinde:	100,- €
ganz NRW:	3.000,- €

Um sich ein besseres Bild unserer Daten zu machen, können Sie sich gerne Beispieldaten zu allen Produkten unter folgender Adresse herunterladen:
www.gis-akademie.de/beispieldaten



Friedhof 6-8 // 44135 Dortmund
© +49 (0)231 / 33 007 220
wieschmann@gis-akademie.de
www.gis-akademie.de

Hamburg • Berlin • Dortmund

Weiterbildung & Consulting